



# selema srl

Costruiamo insieme comunità sostenibili, promuovendo soluzioni innovative per un mondo più verde.  
[www.selemasrl.com](http://www.selemasrl.com)



# L'azienda

**Selema S.r.l.** nasce ad Alcamo, in provincia di Trapani, è un'azienda con una solida esperienza nel settore dei servizi ambientali. Ci specializziamo nell'offrire soluzioni innovative per aziende e privati che desiderano abbracciare le **fonti di energia rinnovabile**. Inoltre, ci dedichiamo alla **bonifica e rimozione di materiali cancerogeni**, come l'**amianto**, contribuendo così a creare un ambiente privo di sostanze nocive. Siamo orgogliosi di vantare anche un **reparto edilizio all'avanguardia**, che ci consente di fornire servizi completi, con i più alti standard di qualità e sicurezza.



# Messaggio dal nostro management

In un mondo in cui la consapevolezza ambientale è più importante che mai, noi di Selema siamo orgogliosi di essere parte attiva del cambiamento. Non consideriamo la sostenibilità come un'opzione, ma come un imperativo morale e un impegno a costruire un futuro migliore per il nostro pianeta.

Il nostro impegno per la sostenibilità si riflette chiaramente nelle nostre attività quotidiane: dai processi utilizzati nei nostri cantieri edili, passando per le nostre pratiche di rimozione e bonifica dell'amianto, fino ad arrivare ai nostri investimenti sulle fonti rinnovabili.



**Sergio Pizzitola**

Amministratore Unico

# I Membri del nostro Team

Un gruppo unito e attento ad ogni singolo dettaglio, con un impegno costante verso l'eccellenza.

Il loro atteggiamento positivo e la forte etica del lavoro creano una sinergia che ci spinge ad andare avanti e a guidare il successo della nostra azienda.



**Paolo Barraco**  
Resp. Ciclo Attivo



**Filippo Ventimiglia**  
Resp. Ufficio Tecnico



**Giacomo Melia**  
Resp. Ufficio Appalti



**Martin Pipitone**  
Procedure burocratiche



**Emanuele Sanzone**  
Vice Resp. Mezzi e Capo Squadra



**Michelangelo Lo Vetere**  
Resp. e Tecnico di Cantiere,  
Capo Squadra



# La nostra Mission

Siamo mossi dalla volontà di creare un impatto positivo. La nostra specializzazione riflette la consapevolezza dell'importanza di un approccio completo e integrato per affrontare le sfide dell'edilizia, dell'ambiente e dell'energia.

Il nostro obiettivo è raggiungere quotidianamente l'eccellenza nella fornitura di soluzioni sostenibili, innovative e orientate al futuro, contribuendo in modo significativo alla creazione di comunità più sicure, ambientalmente consapevoli ed energeticamente indipendenti.

**Anni di Attività**

**10+**

**Clienti**

**+2.000**

**Organico**

**25+**

# Settori Operativi

A construction worker wearing a yellow hard hat and a high-visibility yellow safety vest over a blue checkered shirt. The worker is seen from the side, pointing their right index finger upwards towards a building under construction in the background. The scene is set outdoors with a clear sky and a yellow crane boom visible in the foreground.

Il nostro approccio sinergico rappresenta la risposta integrata alle sfide cruciali dell'edilizia, dell'ambiente e dell'energia.

Ogni lavoro viene progettato seguendo i più alti standard di sicurezza e qualità. Un settore alla volta, creiamo un impatto duraturo e costruiamo un mondo migliore per le generazioni future.

## **EDILIZIA**

Impegno per la creazione di ambienti sicuri e sostenibili.

## **BONIFICA AMIANTO**

Proteggere la salute pubblica e dell'ambiente.

## **ENERGIE RINNOVABILI**

Guidiamo la transizione energetica dei nostri clienti.

# Edilizia privata, industriale e pubblica

Il nostro Reparto Edilizio rappresenta il cuore pulsante dell'operatività di Selema Srl, ci impegniamo a tradurre le vostre visioni in realtà tangibili.

- **Privata:** Ogni progetto è intriso di professionalità, offrendo soluzioni su misura che superano le vostre aspettative.
- **Industriale:** Ogni fase del processo riflette la nostra dedizione a fornire soluzioni pratiche, promuovendo l'innovazione e garantendo ambienti di lavoro sicuri e funzionali.
- **Pubblica:** creiamo spazi che plasmano il tessuto delle comunità, distinguendoci per la cura dei dettagli.



# Costruzione e Ristrutturazione

Offriamo un approccio completo e professionale per la realizzazione di nuovi edifici e la ristrutturazione di strutture esistenti, con un impegno costante verso l'innovazione, la sostenibilità e la qualità.

## Palificazione

I vantaggi di tale processo sono molteplici: stabilità strutturale, adattabilità alle diverse condizioni del terreno, prevenzione di problemi strutturali, aumento della sicurezza.

### Fasi operative:

- Indagine Geotecnica
- Selezione dei Materiali
- Installazione dei Pali
- Collaudo e Verifica





# Movimento terra

La nostra flotta di macchinari, garantisce un'efficienza operativa ottimale, riducendo i tempi di esecuzione e ottimizzando le risorse. La nostra vasta gamma di escavatori permette di affrontare una varietà di progetti, dai lavori di scavo più massicci alla rifinitura di dettagli delicati, offrendo versatilità in ogni cantiere.

# Trasporto rifiuti da cantiere

Attraverso una combinazione di competenza logistica e impegno per l'ambiente, ci occupiamo del trasporto efficiente e sicuro dei rifiuti, garantendo che ogni materiale venga gestito nel rispetto delle normative ambientali più rigorose.



# Nuove Coperture

selezioniamo attentamente i materiali migliori, garantendo qualità e durabilità nel tempo. La progettazione su misura assicura che la copertura non solo risponda alle specifiche tecniche, ma si integri perfettamente con l'estetica della tua struttura.

- Analisi approfondita delle esigenze
- Progettazione su misura
- Selezione dei materiali
- Installazione seguendo i più alti standard di sicurezza
- Efficienza energetica
- Durabilità e resistenza
- Assistenza post installazione
- Garanzia di soddisfazione





## Bonifica e smaltimento amianto

Siamo specializzati nella bonifica e smaltimento di materiali cancerogeni, come l'amianto.

Bonifichiamo tetti in amianto sostituendo il materiale cancerogeno con nuove tecnologie durevoli ed efficienti.

Utilizziamo esclusivamente procedure e pratiche ecosostenibili, garantendo che il nostro lavoro abbia un impatto minimo sull'ambiente.

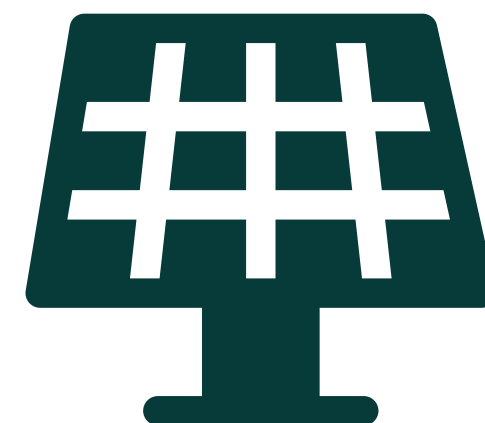




# Energie Rinnovabili

Progettiamo e installiamo impianti fotovoltaici personalizzati su larga scala, sia a terra che su tetto. Il nostro team di esperti lavora a stretto contatto con i clienti per determinare la soluzione migliore alle loro esigenze specifiche, guidandoli lungo l'intero processo, dal dimensionamento e dal layout dell'impianto alle opzioni di finanziamento e alla manutenzione continua.

Non ci limitiamo ad offrire servizi, ma istruiamo, responsabilizziamo e collaboriamo a stretto contatto con i nostri clienti.



# Parco Solare

Sviluppiamo parchi solari innovativi e tecnologicamente avanzati per ottenere le migliori prestazioni e massimizzare la produzione di energia pulita.

La nostra offerta include un'assistenza tecnica e un'organizzazione pianificata per la realizzazione di un parco solare.

- **Progettazione e selezione componenti**

Individuiamo la tecnologia e i materiali adatti alle esigenze e caratteristiche del progetto.

- **Gestione pratiche burocratiche**

Un team di esperti che si occuperà della gestione di ogni singola procedura.

- **Installazione, gestione e manutenzione post-vendita**

Messa in opera dell'impianto e dei sistemi di sicurezza, gestione dello stesso e manutenzione dei componenti.



# Agrivoltaico

Con l'agrivoltaico, è possibile installare pannelli solari sul proprio terreno agricolo, consentendo di produrre energia pulita pur mantenendo le proprie attività agricole. I pannelli possono essere elevati per consentire alle colture di crescere al di sotto, creando un microclima che può aumentare la resa delle colture.

Si tratta di un approccio innovativo all'agricoltura che combina la produzione di energia solare con l'agricoltura tradizionale e che sta rivoluzionando il modo di concepire l'uso del suolo e delle energie rinnovabili.



# Fotovoltaico Industriale

Con un impegno incrollabile verso l'innovazione sostenibile, trasformiamo la tua azienda in un'entità energetica indipendente e responsabile. Contribuiamo a ridurre i costi operativi aziendali e a garantire un ritorno sull'investimento significativo nel tempo.

- Progettazione personalizzata
- Efficienza energetica su larga scala
- Tecnologia all'avanguardia
- Installazione professionale
- Monitoraggio continuo
- Manutenzione e assistenza post-installazione



## Le Nostre Certificazioni

**ISO 9001**  
**ISO 45001**  
**ISO 14001**

**Attestazione SOA**

**Iscritti all'albo nazionale  
gestori ambientali PA12413**

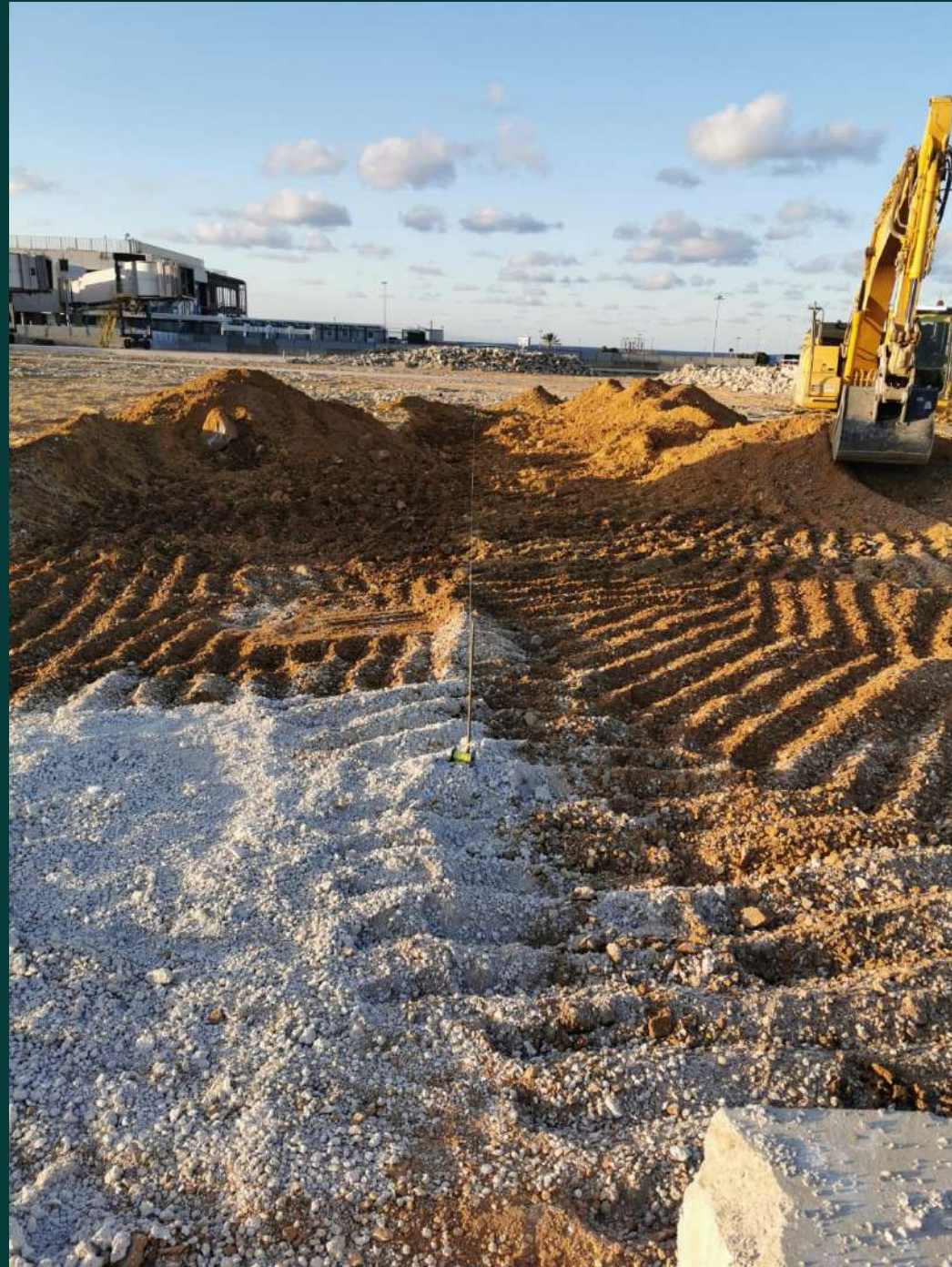


Siamo consapevoli dell'importanza di implementare processi rigorosi per garantire che i nostri prodotti e servizi soddisfino i più alti standard di eccellenza.

Le nostre certificazioni per noi sono motivo di grande soddisfazione perché confermano l'efficacia dei nostri processi che garantiscono alti livelli di qualità e salvaguardia ambientale.

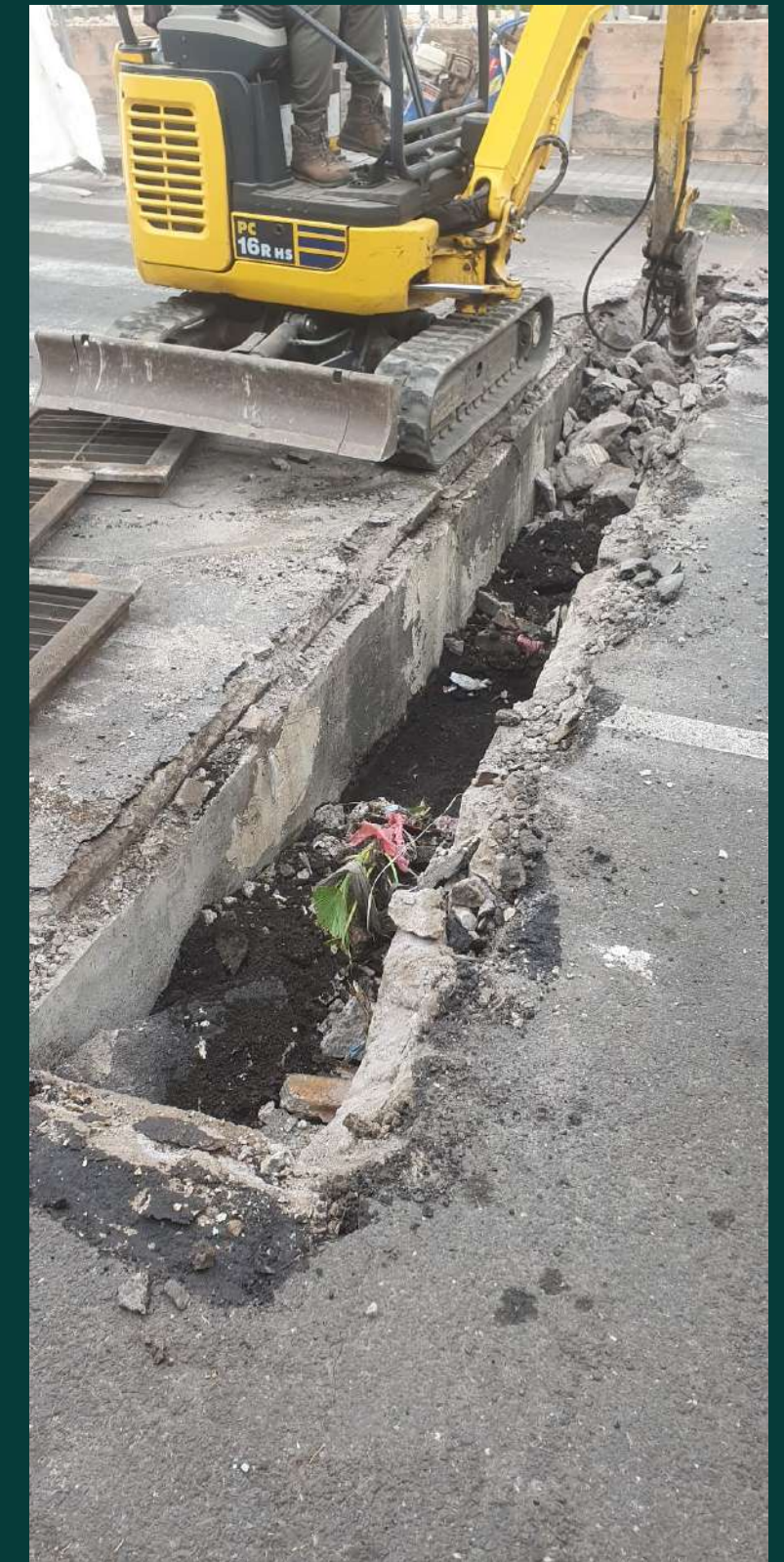


# Portfolio ultimi lavori



POCOPHONE  
SHOT ON POCOPHONE F1

# Portfolio ultimi lavori



# Portfolio ultimi lavori



# Portfolio ultimi lavori



# Portfolio ultimi lavori



# Portfolio ultimi lavori



# Portfolio ultimi lavori

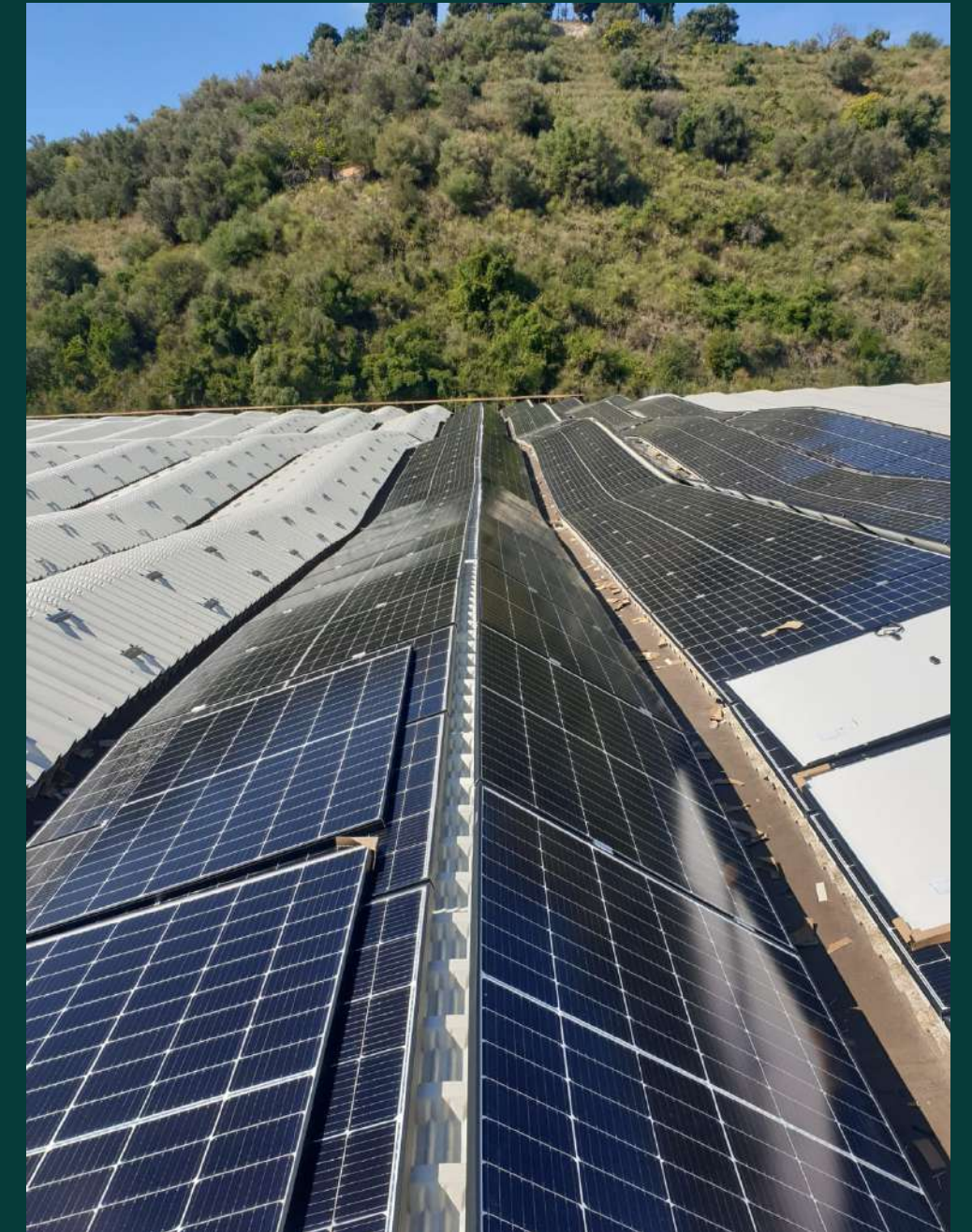


# Portfolio ultimi lavori





# Portfolio ultimi lavori



# Portfolio ultimi lavori



# Portfolio ultimi lavori





# Contattaci

Siamo pronti a trasformare le tue visioni in realtà. Lascia che Selema Srl sia la chiave per il successo dei tuoi progetti. Se hai progetti da realizzare, idee da condividere o domande da porre, qui sotto trovi i nostri contatti.

**Indirizzo:**

Via Monte Bonifato 112/C,  
Alcamo (TP) - 91011

**Telefono:**

0924 191 2094  
+39 377 0810 763

**Email:**

[info@selemasrl.com](mailto:info@selemasrl.com)

**Sito web:**

[www.selemasrl.com](http://www.selemasrl.com)